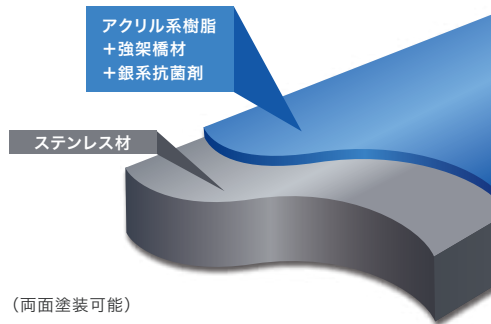


# 抗菌性クリヤー塗装ステンレス鋼板 NS-COAT-DB (防汚+抗菌)

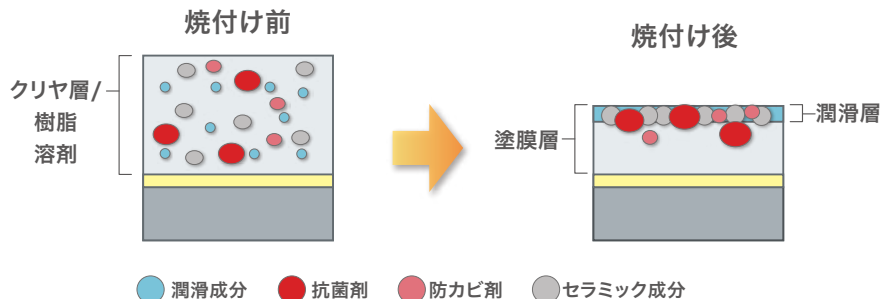
## 特長

アクリル系樹脂をベースに強架橋剤を添加し、防汚性および潤滑性を増した塗膜に、銀系抗菌剤を添加したクリヤー塗装ステンレス鋼板です。

大腸菌(O-157を含む)、ブドウ球菌等に対する抗菌性に加えて、防汚効果により水分や汚れを除去しやすくすることで、菌等の繁殖抑制効果を高めた、高機能クリヤー塗装ステンレス鋼板です。



## 防汚+抗菌性クリヤー塗装の概念



# 抗菌性クリヤー塗装ステンレス鋼板 NS-COAT-DB(防汚+抗菌)

## 抗菌性

抗菌性試験結果(フィルム密着法(JIS Z 2801))

試験菌	試験材	N	試験片1cm <sup>2</sup> あたりの生菌数		抗菌活性値 ※	
			開始直後	24時間後		
黄色ぶどう球菌: NBRC 12732	シャーレ対照	N-1	1.3 × 10 <sup>4</sup>	2.7 × 10 <sup>4</sup>	-	
		N-2	1.5 × 10 <sup>4</sup>	2.4 × 10 <sup>3</sup>		
		N-3	1.5 × 10 <sup>4</sup>	9.9 × 10 <sup>3</sup>		
	無塗装ステンレス鋼板 (NSSC® FW1)	N-1	-	-	4.5 × 10 <sup>3</sup>	0.8
		N-2			7.0 × 10 <sup>3</sup>	
		N-3			5.8 × 10 <sup>3</sup>	
	抗菌性クリヤー塗装ステンレス鋼板 NS-COAT-DB(防汚+抗菌)	N-1	-	-	<0.63	>4.4
		N-2			<0.63	
		N-3			<0.63	
大腸菌: NBRC 3972	シャーレ対照	N-1	1.4 × 10 <sup>4</sup>	1.1 × 10 <sup>6</sup>	-	
		N-2	1.4 × 10 <sup>4</sup>	1.1 × 10 <sup>6</sup>		
		N-3	1.4 × 10 <sup>4</sup>	1.2 × 10 <sup>6</sup>		
	無塗装ステンレス鋼板 (NSSC® FW1)	N-1	-	-	1.6 × 10 <sup>5</sup>	1.7
		N-2			1.0 × 10 <sup>2</sup>	
		N-3			4.6 × 10 <sup>5</sup>	
	抗菌性クリヤー塗装ステンレス鋼板 NS-COAT-DB(防汚+抗菌)	N-1	-	-	25	4.1
		N-2			3.1 × 10 <sup>2</sup>	
		N-3			84	

※抗菌効果: 2.0以上

抗菌活性値  
R = (U<sub>t</sub> - U<sub>0</sub>) - (A<sub>t</sub> - U<sub>0</sub>) = U<sub>t</sub> - A<sub>t</sub>

R : 抗菌活性値

U<sub>0</sub>: 無加工試験片(ポリエチレンフィルム)の接種直後の生菌数(/cm<sup>2</sup>)の対数の平均値

U<sub>t</sub>: 無加工試験片の24時間後の生菌数(/cm<sup>2</sup>)の対数の平均値

A<sub>t</sub>: 検体の24時間後の生菌数(/cm<sup>2</sup>)の対数の平均値

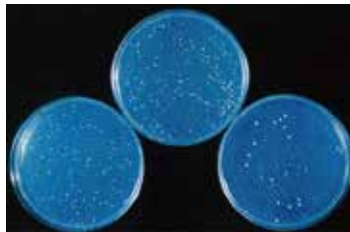
・試験依頼先: 一般財団法人日本食品分析センター

・試験成績書発行年月日、発行番号: 2017年12月21日 第17133480001-0101号

抗菌性クリヤー塗装ステンレス鋼板



無塗装ステンレス鋼板(NSSC® FW1)



抗菌性クリヤー塗装ステンレス鋼板では、菌の増殖が認められない。

## 使用上の留意点

- 掲載されている抗菌特性は、個別の使用状況や環境によっては抗菌性が発現しない場合があります。