



2017/04/06

当社NSSC®2120ステンレス厚板が 最新鋭のダム取水設備に採用

新日鐵住金ステンレス株式会社(所在地:東京都千代田、代表取締役社長:伊藤 仁)の省合金型二相ステンレスNSSC®2120(NETIS番号QS-120023-A、21%Cr-2%Ni)厚板が、国土交通省四国地方整備局の愛媛県鹿野川ダム機能強化工事に採用されました。

本工事は、愛媛県にある鹿野川ダムの機能強化として濁水や冷水の放流を軽減によるダム下流域の環境改善を目的に、ダム湖水の高さに応じて取水する位置を変更することができる選択取水設備を、ダムを運用しながら追加設置するもので、豊国工業株式会社殿が施工しました。

本選択取水設備はサイホンの原理を応用した最新鋭の形式で、複雑な断面形状を有していることから高度な溶接技術を駆使する必要があることに加え、本体の殆どがダムに水没するためメンテナンスが困難であることから、高強度で水中腐食に対する耐久性が高く、溶接性に優れたNSSC2120の特長が高く評価され、今回の採用に至りました。

【物件概要】

- ◇発注者:国土交通省四国地方整備局
- ◇工事名:平成25-27年度 鹿野川ダム選択取水設備工事
- ◇施工者:豊国工業株式会社
- ◇使用されたステンレス厚板:NSSC®2120 約200トン(板厚6~25ミリ)

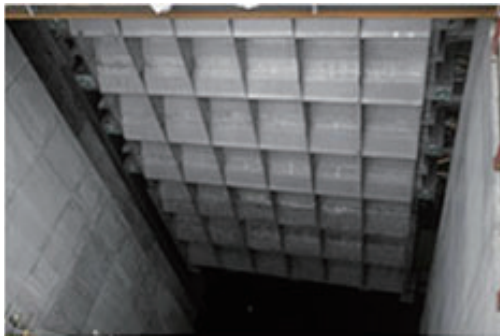


写真1. 選択取水設備吐き口側
(取水塔内側より撮影)

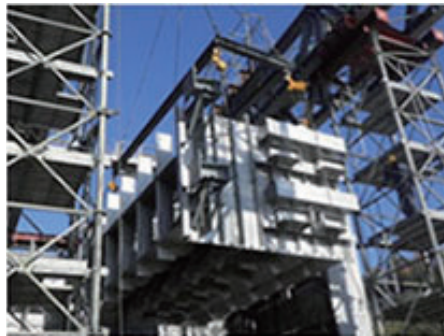


写真2. 選択取水設備本体据付中
写真提供: 豊国工業株式会社殿

<http://www.hokoku-kogyo.co.jp/>

当社は、今後も全国で進行しているダム開発・再開発事業向けに、二相ステンレス鋼をはじめとする幅広い高品質のステンレス厚板により、総合的なソリューションを提供してまいります。

以 上

(問合わせ先:厚板営業部03-3276-4846)